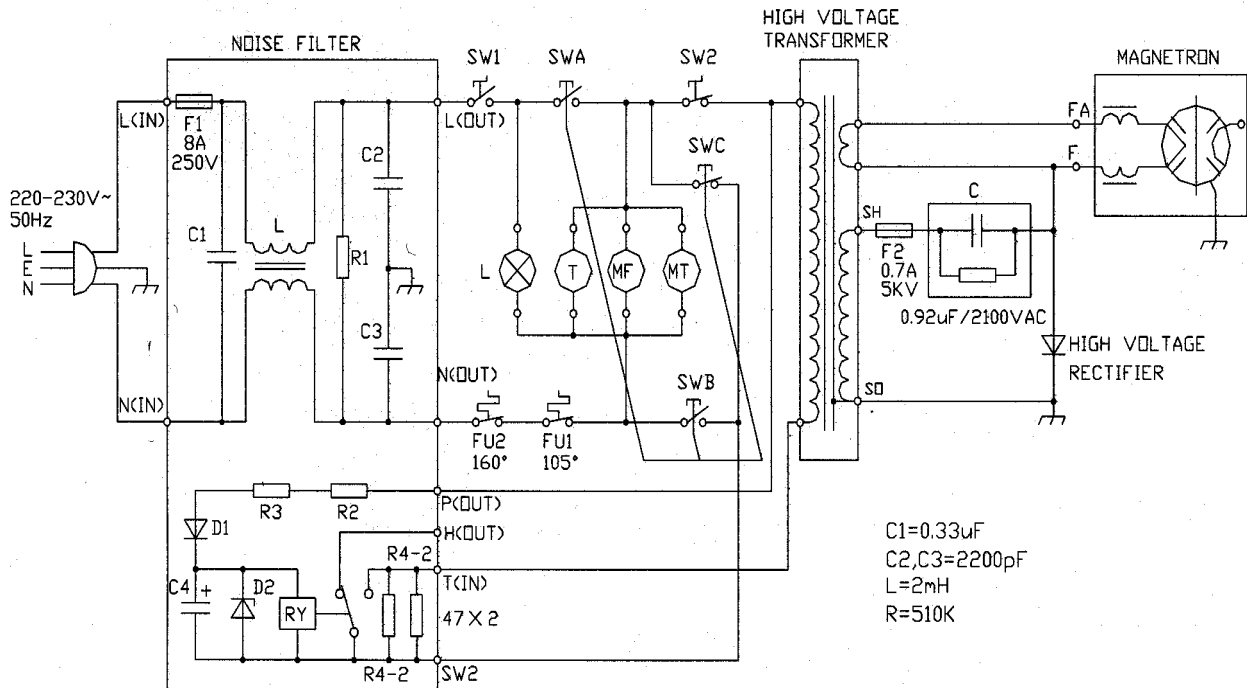


SCHEMATIC DIAGRAM



NOTE:OVEN DOOR IN OPEN STATE

SW1: TIME CONTROL SWITCH

SW2: POWER CONTROL SWITCH

SWA: THE PRIMARY INTERLOCK SWITCH

SWB: THE SECOND INTERLOCK SWITCH

SWC: THE MONITOR INTERLOCK SWITCH

L: OVEN LAMP

T: TIMER MOTOR

MF: FAN MOTOR

MT: TRAY MOTOR

FU1, FU2: THERMOSTAT

F1, F2: FUSE

Legende der Bezeichnungen, Declaration denotation, Déclaration indication, Declaración denotación

DE	GB	FR	ES	IT	NL	SE
CHT	Hochspannungskondensator	condensateur haute tension	condensador de alta tension	condensatore alta tensione	hoogspanningscondensator	högspänningskondensator
DHT	Hochspannungsdiod	diod	diodo de alta tension	diodo alta tensione	hoogspanningsdiode	högspänningsdiod
DLV	Gleichrichter Niedersp.	redresseur bas tension	rectificador	radrizzatore bassa tensione	gelijkrichtdiode	lågspänningsdiod
DPR	Sicherheitsdiode	diod	diodo protector	diodo di sicurezza	beveiligingsdiode	skyddsdiode
FHT	Hochspannungssicherung	fusible haute tension	fusible de alta tension	fusibile alta tensione	hoogspanningszekering	högspänningsssäkring
FLV	Niederspannungssicherung	fusible basse tension	fusible	fusibile bassa tensione	laagspanningszekering	lågspänningsssäkring
FMN	Hauptsicherung	fusible principal	fusible principal	fusibile principale	hoofdzekering	huvudsäkring
FMO	Überwachungssicherung	fusible de contrôle	fusible de control	fusibile di controllo	zekering	lucksäkring
FN	Netzfilter	filtre antiparasite	filtro antiparasitario	filtro antidisturbo	nefilter	störskydd
HCV	Heizkörper Umluft	heater convection	élément chauffant convection	resistencia de circulación	hetelucht element	varmluftselement
HGR	Heizkörper Grill	heater grill	élément chauffant grill	resistencia grill	grill element	färgsättningsselement
LAC	Lampe Garraum	lampe cavity	lampe cavité	iluminación horno	oven lamp	ugnslampe
LAD	Lampe Anzeige	lamp display	voyant	lampade spia	indicatie lampje	signallampa
MAG	Magnetron	magnetron	magnétron	magnetron	magnetronbuis	magnetron
MFL	Motor Luftklappe	motor air flap	moteur clapet	motor valvula de aireación	motor luchtklep	reglermotor
MST	Motor Wellenrührer	motor stirrer	moteur répartiteur ondes	motor distribuidor ondas	motor veldverdeler	motor omrörare
MT	Motor Timer	motor timer	moteur minuterie	motor programador	motorino timer	timermotor
MTT	Motor Drehteller	motor turn table	moteur plateau tournant	motor plato giratorio	motor draaiplateau	motor glasbricka
MV	Motor Gebläse	motor blower	moteur du ventilateur	motor ventilador	ventilator motor	fläktmotor
PCB	Elektronikplatine	electronic module	platine électronique	platina electronica	electronic	kretskort
RCV	Relais Umluft	relay convection	relais convection	relé de convection	hetelucht relais	circuitsrelä
RHT	Relais Grill	relay grill	relais grill	relé grill	grill relais	elementrelä
RIR	Lastwiderstand Einsch.	cut-in resistor	résistance de démarrage	resistencia conexion	inschakelweerstand	startmotstånd
RLJR	Relais Einschalt	relay inrush	relais démarrage	relé conexion	inschakelrelais	startrelä
RLM	Relais Haupt	main relay	relais principal	relé principal	hoofdrelais	huvudrelä
RPC	Relais Überwachung	monitor relay	relais de contrôle	relé de control	controle relais	relä lucka
RVPC	Relais Leistungsregelung	relay var. power control	relais puissance régulateur	relé regulador potencia	relais vermogensregeling	relä potentiometer
RWR	Leitungswiderstand	resistance wire	résistance	resistencia	draadweerstand	ledningssmotstånd
SWDO	Schalter Tür	switch door	interrupteur porte	interruptor puerta	schakelaar deur	mikroströmställare dörr
SWGR	Schalter Grill	switch grill	interrupteur grill	interruptor de grill	schakelaar grill	strömställare grillelement
SWMO	Schalter Überwachung	monitor switch	interrupteur de contrôle	interruptor de control	controle schakelaar	luckströmställare
SWMW	Schalter Mikrowelle	switch microwave	interrupteur micro-ondes	interruptor microondas	controle schakelaar	mikrovägsströmställare
SWPR	Schalter primär	primary switch	interrupteur primaire	interruptor primario	schakelaar primair	mikroströmställare primär
SWSE	Schalter sekundär	secondary switch	interrupteur secondaire	interruptor secundario	schakelaar secundair	mikroströmställare sekundär
SWTM	Schalter Timer	timer switch	interrupteur minuterie	interruptor programador	schakelaar timer	strömställare programverk
SWVPC	Schalter Leistungsregelung	switch VPC	interrupteur puis. régulateur	interruptor regulador potencia	schakel. vermogensregeling	strömställare potentiometer
THC	Garraumthermostat	thermostat cavity	thermostat cavité	termostato horno	thermostaat	ugnstermostat
THG	Grillthermostat	thermostat grill	thermostat grill	termostato grill	thermostaat grill	thermostat element
THM	Magnetronthermostat	thermostat magnetron	thermostat magnétron	termostato magnetron	thermostaat magnetron	magnetronthermostat
TRHT	Hochspannungstrafo	transformer high voltage	transformateur haute tension	transformador de alta tension	hoogspanningstrafo	högspänningstransformator
TRLV	Niederspannungstrafo	transformer low voltage	transformateur basse tension	transformador	laagspanningstrafo	lågspänningstransformator
	Farben/colours/colours					
BK	schwarz/black/noir/negro/zwart	OR	orange/orange/orange/naranja			
WH	weiß/white/blanc/blanco/wit	BN	braun/brown/marron/brun/marron			
RD	rot/red/rouge/rojo/rood	VT	violett/violet/violet/violeta			
BL	blau/blue/bleu/azul/blaauw	GY	grau/grey/gris			
GN	grün/green/vert/verde/groen	PK	pink/pink/rose/rosa			
YL	gelb/yellow/jaune/amarillo/geel	LB	hellblau/light blue/bleu clair/azul claro			

Technical Specifications

Model reference	EMM1700
Functions	
Oven type	J 17 M
colour	<i>brown</i>
	<i>white</i> 947 602 331
	<i>white</i> 947 602 491
	<i>metall</i>
	<i>grey</i>
cavity volume	17 l
supply voltage	230 V 50 Hz
fuse	8 A
Standard	CEE
power consumption	
Microwave	1080 W
Grill	
Convection	
MW + Grill	
MW + Convection	
power output	
MW	700 W
Grill	
Convection	
Stirrer	No
Door open system	door button
Cavity material	stainless
Hinged heater	No
Built in/Kit type	EURO
Type of control	Timer
Timer scale	30`
MW level	5
Grill level	
Convection temperature	
Roastery Funktion	
Turn-table on/off	yes
Power cord	1,4 m
plug	EURO